

東十勝ロングトレイル 旧浦幌炭鉱紅葉ツアー2015

森のルート

東十勝ロングトレイルへようこそ！

長い道を自分の足で歩き、歩き通すことで得られる新発見…

ここ東十勝にはしかない自然や産業遺産、釣り体験に天然温泉、そして旬な食材に舌鼓… 悠久のロマンに感動してみませんか！

森のルート「旧浦幌炭鉱紅葉ツアー2015」のみどころ！

旧浦幌炭鉱跡
明治末期に発見、大正8年の開坑から幾多の休山・復活を繰り返し、昭和29年に閉山した。隆盛を極めた昭和25年ごろには、小中学校に続き高校も開校し3,600人が生活する一大市街地が形成された。現在も栄華の時代を偲ぶ、**隧道、橋脚、排気口、アパート跡**が残っている。

馬髭岳
360度山自然に囲まれたパラダイス！！ 天気が良ければ太平洋を眺望できる。十勝と釧路の境界に位置し、標高568m。途中、広葉樹やヤマブドウ、コクワなどが見られ、エソシカとの遭遇も…。

留真温泉
明治中期1,900年頃に発見され、大正時代は浦幌炭鉱の温泉旅館として栄えた。炭鉱の閉山で一時間閉鎖されたが、昭和41年に浦幌町が復興し、現在民間委託され現在に至っている。**道内屈指のアルカリ性温泉**で知られ、お肌がツルツル。

留真の森
留真温泉に隣接し、樹齢200年以上のカツラなど、**北海道を代表する広葉樹と針葉樹が混在した森**である。1周1.5キロの散策路がある。

ご案内

■「旧浦幌炭鉱紅葉ツアー2015」について

旧浦幌炭鉱到着後、2キロ程度ある市街地を散策し、東やで昼食。昼食後はトレイル班と散策・釣り班の2班に分かれて行動します。トレイル班は炭山～留真温泉間約9キロをトレイルします。散策・釣り班は旧浦幌炭鉱の散策や付近を流れる常室川で釣り体験をします。トレイル、散策・釣り終了後は留真温泉で入浴し、浦幌コスミックホールへ移動して懇親会を行います。

●救護車を配備しています。

●ルート上にはトイレがないので仮設トイレを設置しています。

■装備

必須装備：帽子、タオル、長靴、はき慣れた靴、雨具、着替え、水筒(またはペットボトル)、洗面具、健康保険証、鈴(熊よけ)
その他：おやつ、サンダラス、虫よけ等

■東十勝の気候について

東十勝の10月は肌寒い季節となります。散策などで体温低下を防ぐため、防寒具等を用意することをお勧めします。

■雨の日について

少雨は決行。雨天時は雨天プログラムを実施。

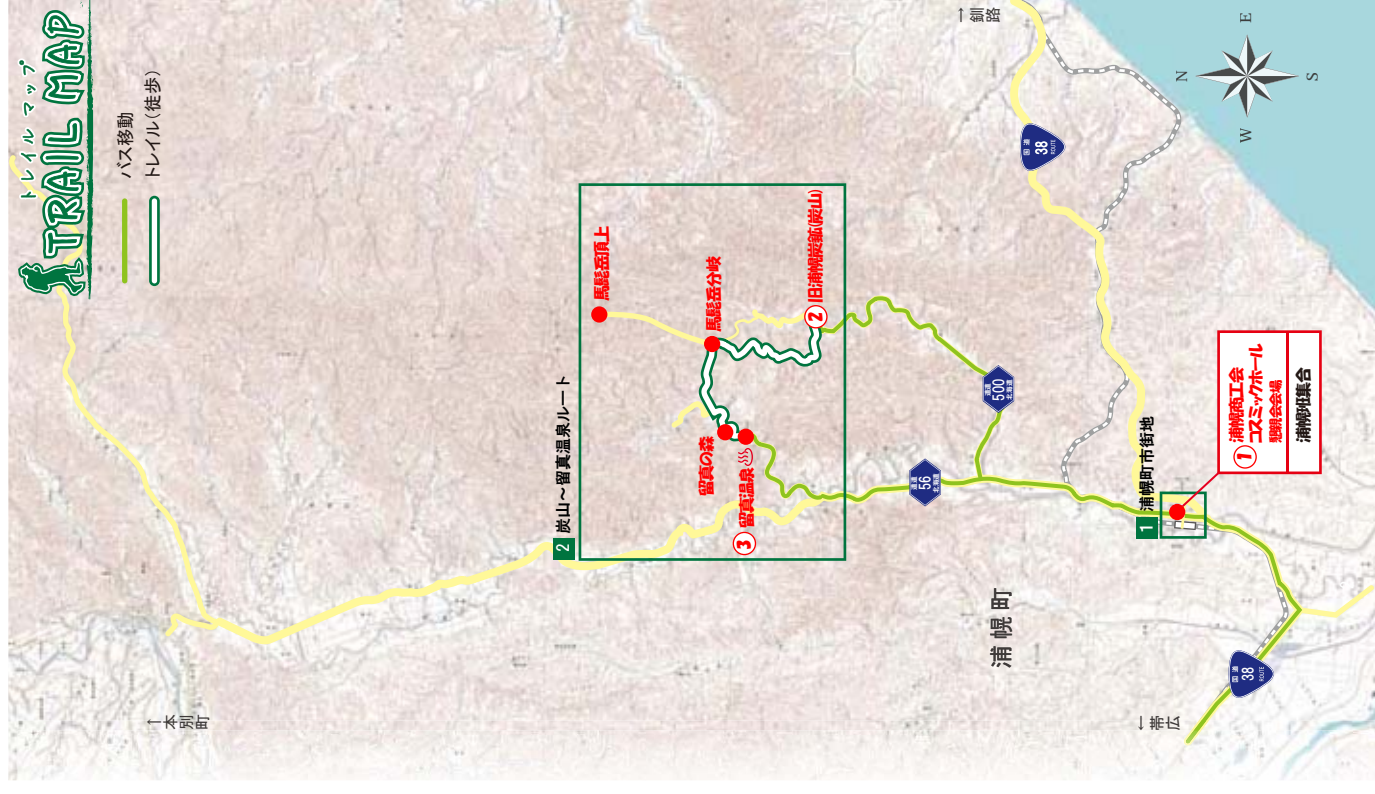
- ・参加費 2,000円(浦幌から出発、昼食費、保険料含む)
6,000円(帯広から出発、懇親会参加料、バス代、昼食費、保険料含む)
3,500円(懇親会のみ参加の場合)
- ・申し込み、お問い合わせは 東十勝ロングトレイル協議会 事務局(豊頃町商工会内)
電話 015-574-2206 (10月12日 月曜日まで)
- ・ツアー当日(17日)お問い合わせは 浦幌町商工会 015-576-3034

スケジュール 10月17日(土)

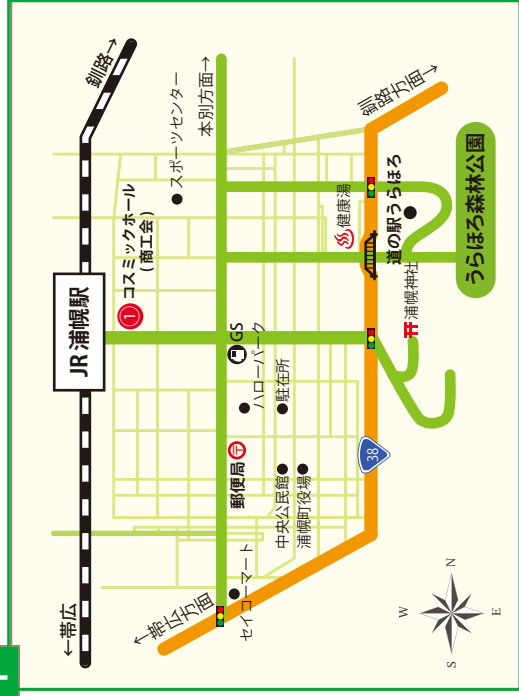
時刻	8:00	8:30	9:00	10:00	10:10	11:00	15:00	15:30	16:30	17:00	18:00	19:00	20:00
地点名	帯広建設業協会	集合 浦幌 合宿 班	旧浦幌炭鉱散策、昼食※1 1班:旧浦幌炭鉱～留真温泉(約2)～ 2班:旧浦幌炭鉱散策、常室川で釣り(2)	③	①	浦幌 散策 班	③	①	浦幌建設業協会	解散			
行動	集合	バス移動	トレイル 散策、釣り体験	休憩、入浴	バス移動	バス移動	休憩、懇親会	バス移動	解散				

※1 昼食時間:1班は11:40～12:10、2班は12:00～予定。

集合場所 (帯広出発)帯広建設業協会:北海道帯広市西7条南6丁目2(帯広市役所 庁舎 北西側)
(浦幌出発)浦幌町商工会コスミックホール:北海道浦幌町字本町100番地(JR浦幌駅そば)



1 浦幌町市街地



2 炭山～留真温泉ルート



- 浦幌町の紹介 -

浦幌町は人口5,257人(平成26年現在)の十勝管内で最も東に位置する町です。町名はアイヌ語で「川尻に大きな葉が生育するところ」を意味する「オー・ラ・ポロ」が語源。観光名所は道内屈指のアルカリ性温泉である秘湯「留真温泉」、多くの観光客でにぎわう「道の駅うらほろ」、海と切り立った崖の景色が美しい「昆布刈石展望台」など。懇親会は浦幌商工会に隣接する「コスミックホール」で行います。



浦幌商工会(コスミックホール)



旧浦幌炭鉱市街地と標識

かつてこんなに賑やかな街があったなんて驚き！旧浦幌炭鉱市街地(約2キロ)には、ポイント毎に当時(70～80年前)の写真や載せた標識が設置され、当時の思い出ができます。戦後の復興を支えた産業遺産は、私たちに何を問いかける？



アパート跡

旧浦幌炭鉱市街地の入口(栄町)に3棟残っている。鉄筋コンクリートとブロック作りで当時としては、かなりモダンな建物であった。



尺浦隧道

浦幌炭鉱と尺別を繋いだ「尺浦隧道」。昭和14年に開削し、昭和17年に竣工。ここから石炭が尺別の選炭場に運ばれた。



排気口

坑道が水没し、30℃ほどの冷泉が湧き出ている。周辺は硫黄の匂いがする。



馬髭岳

標高568m。頂上付近は分水嶺になっていて、東に落ちた雨は釧路管内へ。また、頂上からは見渡す限り紅葉一色。今回は移動パブを設置し、紅葉をパノラマにダージリンの紅茶を一杯...

懇親会メニュー

美味し、天然、地元産の順で拘りの料理を用意しております。

※仕入れの状況によりメニューを変更することがございます。



イクラ丼



サクエ三平汁



ラクレット



カボチャと無添加ウインナーの炒め物



マツカワと山芋の和え物